

Baumhaus

Seite für Kinder



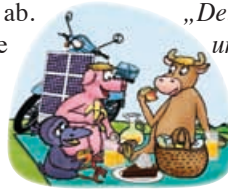
Früh morgens schlief die Krähe Kralle, als sie glaubte, draußen höllischen Lärm zu hören. Es klang, als fuhr ein Moped mit einem kaputten Auspuff und Rolle, dem Schwein, darauf, vorbei. „Komischer Traum“, dachte die Krähe, rollte sich auf die andere Seite und schlief weiter.

Plötzlich drang ein lautes Hupen durch die geschlossenen Fensterläden. „Das geht zu weit“, murmelte sie. Schlaftrunken öffnete sie die Fensterläden, als ihr auch schon etwas entgegenflog. Es war eine Zeitung, die ihr von einem Motorroller aus an den Kopf geschleudert worden war. „Guten Morgen, Kralle!“, rief Rolle, das rollerfahrende Schwein, ihr zu. Er hatte versucht, die Zeitung durch den sich öffnenden Fensterladen zu werfen. Schnell brauste er in einem großen Bogen davon. „Irgendetwas ist hier

merkwürdig“, dachte sich die Krähe. Der Roller machte außer einem Summen kaum Lärm. „Vielleicht rollt er ja, ist doch ein Roller! Aber dann müsste er ja langsamer werden und irgendwann stehenbleiben“, brabbelte sie vor sich hin. Da kam Rolle auch schon wieder und stellte den immer noch beinahe lautlosen Roller ab.

„Ich habe einen Job!“, rief Rolle Kralle und Gundel, der Kuh zu, die jetzt auch dazu gekommen war. „Ich fahre Zeitungen aus!“, sagte das Schwein. Rolle holte ein großes schildartiges Etwas herbei und stellte es neben dem Roller auf. „Und jetzt eröffnest du einen Zeitungskiosk?“, fragten Gundel und Kralle. „Nein, das ist die ‚Tankstelle‘ für den Roller“, entgegnete das Schwein. „Das wird ja immer komischer“, bemerkte die Krähe. Gundel schaute sich

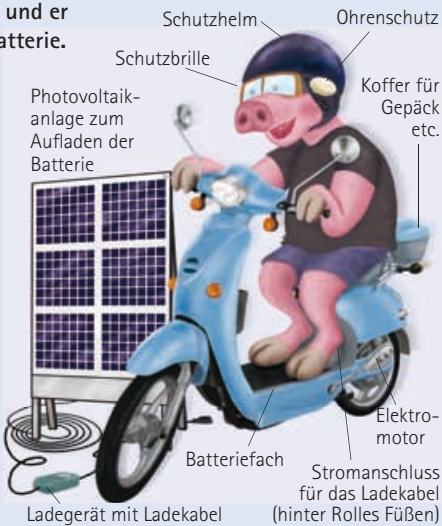
die ‚Tankstelle‘ genau an: „Das sind ja Photovoltaikzellen, du machst Strom aus Licht!“ Gundel erinnerte sich an den Bau der Photovoltaikanlage über dem Baumhaus. „Und wie machst du Benzin daraus?“, fragte sie. Kralle dämmerte es jetzt. „Du bist ein Umweltschwein!“, lachte sie. „Dein Roller ist ein elektrischer Roller, und mit den Photovoltaikzellen lädst du die Batterien auf. Das ist deine ‚Tankstelle‘!“, rief sie. „Deshalb macht dein Gefährt auch kaum Lärm.“ „Genau so ist es“, sagte Rolle „ich bin ein Umweltschwein, weil ich die Umwelt sauber halte. Der Roller macht weder Lärm noch Abgase! Und ich bringe euch die ‚gut versorgt‘-Zeitschrift, damit ihr was zu lesen habt. So und jetzt machen wir emissionsfreie Rundfahrten mit anschließendem Picknick!“



Elektromobilität – Fahren mit Strom

Rolle fährt mit einem modernen Elektroroller und ist damit zum Umweltschwein geworden, wie seine Freunde und er selbst sagen. Das bedeutet hier, dass er besondere Rücksicht auf seine Umwelt nimmt. Sein Roller ist emissionsfrei, denn er hat keinen Auspuff, aus dem umweltschädliche bzw. Treibhausgase kommen und er fährt mit Strom aus einer Batterie.

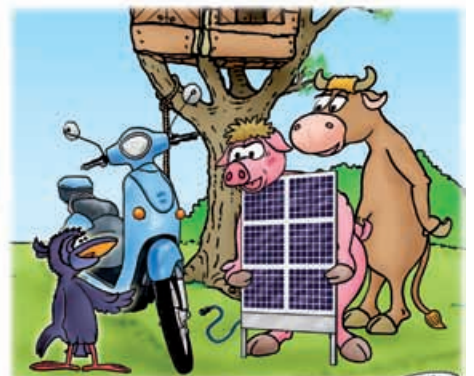
Aber wichtig für das Fahren ohne Emissionen ist, dass auch die Stromerzeugung für den Strom der Batterie emissionsfrei ist. Das ist z. B. bei Sonnen- oder Windenergie der Fall. Rolle benutzt dazu eine Photovoltaikanlage, die aus Sonnenlicht Strom erzeugt oder sogenannten Ökostrom aus einer Steckdose. Vielleicht seht Ihr ihn ja einmal, wenn er Euch eine „gut versorgt“-Ausgabe bringt.



Rätselecke

- Warum braucht der Roller kein Benzin?
N) Er rollt nur bergab K) Er fährt mit Strom
Anleitung siehe nächste Seite!
 - Ist es ausreichend, dass Rolle beim Fahren zwar einen Helm, aber keine Schutzkleidung trägt?
K) Ja, das reicht, weil der Roller sehr langsam ist.
T) Nein, er sollte unbedingt entsprechende Kleidung tragen, um sich bei Stürzen oder Unfällen besser vor Verletzungen zu schützen.
 - Woraus erzeugen Photovoltaikanlagen Strom?
O) Aus Wind
E) Aus Sonnenlicht
 - Hat der Roller einen Auspuff?
L) Nein, da er mit Strom fährt, macht er keine Abgase.
T) Ja, daran wird der Motor befestigt.
 - Was heißt hier emissionsfrei?
R) Es werden keine Abgase freigesetzt.
L) Man kann den Roller ohne Führerschein fahren.
 - Wie weit oder wie lange kann man mit dem Roller fahren?
E) So weit das Ladekabel reicht.
O) Bis die Batterie leer ist.
- Auf der nächsten Seite geht's weiter!

Cartoon



Baumhaus

Anleitung



Quiz zur Elektromobilität:

Beantwortet die sechs Fragen. Tragt die Buchstaben Eurer Antworten in die Kästen daneben ein. Habt Ihr alle Fragen richtig beantwortet, ordnet die Buchstaben in den Kästen unten, nach den Nummern der Fragen

Rätselecke

ein. Einige Frage-
nummern kommen

mehrmals vor und damit auch die entsprechenden Lösungsbuchstaben. Habt Ihr alles richtig gelöst, erscheint

3	4	3	1	2	5	6
---	---	---	---	---	---	---

in den Kästen

5	6	4	4	3	5
---	---	---	---	---	---

rechts das
Lösungswort.

Hier
ergibt
sich
das Lösungswort!

Das könnt Ihr in den Coupon eintragen und an die Stadtwerke Nürtingen mailen, faxen oder per Post einsenden. Es gibt tolle Preise zu gewinnen – viel Erfolg!

Das Lösungswort aus dem letzten Baumhaus war APOLLO!



COUPON